

## 5 Priedas. Aplinkos oro taršos vertinimas



**APLINKOS APSAUGOS AGENTŪROS  
TARŠOS PREVENCIJOS DEPARTAMENTAS**

Biudžetinė įstaiga, A. Juozapavičiaus g. 9, LT-09311 Vilnius, tel. 8 706 62 008, el.p. [aaa@aaa.am.lt](mailto:aaa@aaa.am.lt), <http://gamta.lt>  
Duomenys kaupiami ir saugomi Juridinių asmenų registre, kodas 188784898

UAB „Cowi Lietuva“  
el.p. [jusi@cowi.lt](mailto:jusi@cowi.lt)

2018-07- 10  
Į2018-06-14

Nr. (30.3)-A4- 6474  
prašymą

**DĖL PLANUOJAMOS ŪKINĖS VEIKLOS ARNIONIŲ G. 45, PABRADĖJE FONINIO  
APLINKOS ORO UŽTERŠTUMO DUOMENŲ**

Vadovaudamiesi Teršalų sklaidos skaičiavimo modelių, foninio aplinkos oro užterštumo duomenų ir meteorologinių duomenų naudojimo tvarkos ūkinės veiklos poveikiui aplinkos orui įvertinti, patvirtintos Lietuvos Respublikos aplinkos ministro 2007 m. lapkričio 30 d. įsakymu Nr. D1-653 „Dėl teršalų sklaidos skaičiavimo modelių, foninio aplinkos oro užterštumo duomenų ir meteorologinių duomenų naudojimo tvarkos ūkinės veiklos poveikiui aplinkos orui įvertinti“ ir Foninio aplinkos oro užterštumo duomenų naudojimo ūkinės veiklos poveikiui aplinkos orui įvertinti rekomendacijų, patvirtintų Aplinkos apsaugos agentūros direktoriaus 2008 m. liepos 10 d. įsakymu Nr. AV-112 „Dėl foninio aplinkos oro užterštumo duomenų naudojimo ūkinės veiklos poveikiui aplinkos orui įvertinti rekomendacijų patvirtinimo“ reikalavimais, planuojamai ūkinei veiklai Arnionių g. 45, Pabradėje, Švenčionių r. sav., anglies monoksido azoto oksidų, sieros dioksido ir kietų dalelių pažemio koncentracijų skaičiavimams prašome naudoti greta esančių įmonių (2 km spinduliu) aplinkos oro taršos šaltinių ir iš jų išmetamų teršalų inventorizacijos ataskaitų duomenis pridedant Vilniaus regiono santykinai švarių Lietuvos kaimiškųjų vietovių aplinkos oro teršalų vidutinių metinių koncentracijų vertes, kurios pateiktos interneto svetainėje <http://gamta.lt>, skyriuje „Foninės koncentracijos PAOV skaičiavimams“.

PRIDEDAMA. Greta esančių įmonių (2 km spinduliu) aplinkos oro taršos šaltinių ir iš jų išmetamų teršalų inventorizacijos ataskaitų duomenys, 19 lapų.

Departamento direktorė

Justina Černienė

Ina Kilikevičienė, tel. 8 706 62038, el. p. [ina.kilikeviciene@aaa.am.lt](mailto:ina.kilikeviciene@aaa.am.lt)

Greta esančių įmonių (2 km spinduliu) aplinkos oro taršos šaltinių ir iš jų išmetamų teršalų inventorizacijos ataskaitų duomenys

**1** UAB „Fortum Švenčionių energija“ Pabradės katilinė Nr. 7,  
Vilniaus g. 106, Pabradė, Švenčionių r. sav.

**2.1 lentelė. STACIONARIŲ TARŠOS ŠALTINIŲ FIZINIAI DUOMENYS**

Taršos šaltiniai					Išmetamųjų dujų rodikliai, pavyzdžio paėmimo (matavimo) vietoje			
Pavadinimas	Nr	Koordinatės	Aukštis, m	Išmetimo angos matmenys, m	srauto greitis, m/s	temperatūra, °C	tūrio debitas, Nm <sup>3</sup> /s	teršalų išmetimo trukmė, val./m
Katilas VK – 21, Katilas VK-21	007	X – 6094615 Y – 612035	34,0	0,80	2,88	118	1,45	8690
Katilas Vitocrossal 300	010	X – 6094610 Y – 612029	10,0	0,25	4,82	107	0,24	8690

**2.2 lentelė. TARŠA Į APLINKOS ORĄ**

Veiklos rūšies kodas	Cecho ar kt. pavadinimas arba Nr.	Taršos šaltiniai		Teršalai		Tarša			
		pavadinimas	Nr.	pavadinimas	kodas	vienkartinis dydis			metinė
						vnt.	vidut.	maks.	t/metus
1	2	3	4	5	6	7	8	9	10
020103	040104	Katilas VK – 21, Katilas VK-21	007	Anglies monoksidas (A)	177	mg/Nm <sup>3</sup>	9,0	15,0	2,057
				Azoto oksidai (A)	250	mg/Nm <sup>3</sup>	110,0	113,0	0,741
		Katilas Vitocrossal 300	010	Anglies monoksidas (A)	177	mg/Nm <sup>3</sup>	2,0	3,0	1,029
				Azoto oksidai (A)	250	mg/Nm <sup>3</sup>	120,0	122,0	0,370

**2 UAB „Fortum Švenčionių energija“ Pabradės katilinė Nr. 5,**  
Gamyklos g. 21a, Pabradė, Švenčionių r. sav.

**2.1 lentelė. STACIONARIŲJŲ TARŠOS ŠALTINIŲ FIZINIAI DUOMENYS**

Taršos šaltiniai					Išmetamųjų dujų rodikliai, pavyzdžio paėmimo (matavimo) vietoje			teršalų išmetimo trukmė, val./m
Pavadinimas	Nr	Koordinatės	Aukštis, m	Išmetimo angos matmenys, m	srauto greitis, m/s	temperatūra, °C	tūrio debitas, Nm <sup>3</sup> /s	
Katilas Vitomax 300	003	X – 6095485 Y – 612447	20,0	0,50	4,87	51	0,96	5256
Katilas Vitocrossal 300	009	X – 6095484 Y – 612448	20,0	0,30	5,76	98	0,41	3504

**2.2 lentelė. TARŠA Į APLINKOS ORĄ**

Veiklos rūšies kodas	Cecho ar kt. pavadinimas arba Nr.	Taršos šaltiniai		Teršalai		Tarša					
		pavadinimas	Nr.	pavadinimas	kodas	vienkartinis dydis			metinė		
						vnt.	vidut.	maks.	t/metus		
1	2	3	4	5	6	7	8	9	10		
20103	Katilinė	Katilas Vitomax 300	003	deginant gamtines dujas:							
				Anglies monoksidas (A)	177	mg/Nm <sup>3</sup>	1,0	2,0	3,229		
				Azoto oksidai (A)	250	mg/Nm <sup>3</sup>	121,0	123,0	1,162		
				Deginant skystą kurą:							
				Anglies monoksidas (A)	177	mg/Nm <sup>3</sup>	19,0	21,0	0,0002		



			Azoto oksidai (A)	250	mg/Nm <sup>3</sup>	41,0	44,0	0,0003
			Sieros anhidridas (A)	1753	mg/Nm <sup>3</sup>	5,0	7,0	0,00001
			Kietosios dalelės (A)	6493	mg/Nm <sup>3</sup>	7,7	11,2	0,00001
	Katilas Vitocrossal 300	009	Anglies monoksidas (A)	177	mg/Nm <sup>3</sup>	2,0	3,0	1,614
			Azoto oksidai (A)	250	mg/Nm <sup>3</sup>	134,0	142,0	0,581

### 3 UAB „Intersurgical“ Arnionių g. 60, Pabradė

2 lentelė. STACIONARIŲJŲ TARŠOS ŠALTINIŲ FIZINIAI DUOMENYS

Taršos šaltiniai					Išmetamųjų dujų rodikliai pavyzdžio paėmimo (matavimo) vietoje			Teršalų išmetimo trukmė, val/m.
Pavadinimas	Nr.	koordinatės <sup>2</sup>	aukštis, m	išėjimo angos matmenys, m	srauto greitis, m/s	temperatūra, °C	tūrio debitas, Nm <sup>3</sup> /s	
1	2	3	4	5	6	7	8	9
ortakis iš patalpos	003	x - 6096092 y - 612559	10,0	0,08	9,95	27,0	0,05	8760
ortakis iš patalpos	007	x - 6096071 y - 612545	10,0	0,16	5,97	26,0	0,12	8760
ortakis iš filtrų klįjavimo patalpos, nuo markiravimo stalo, kortridžių klįjavimo mašinos, surinkimo stalų	010	x - 6096076 y - 612593	10,0	0,37	8,84	26,0	0,95	6480
katilų "Buderus G 334" kaminas	011	x - 6096077 y - 612591	12,0	0,30	1,27	54,3	0,09	1260
katilų "Buderus G 334" kaminas	013	x - 6096057 y - 612598	12,5	0,30	1,42	49,8	0,10	1260

katilų "Buderus G 334" kaminas	018	x - 6096067 y - 612467	9,2	0,30	2,97	46,2	0,21	2520
katilo Nr. 1 "Buderus G 615" kaminas	025	x - 6096092 y - 612514	12,5	0,60	2,69	72,8	0,76	2190
katilo Nr. 2 "Buderus G 615" kaminas	027	x - 6096094 y - 612512	12,5	0,60	3,11	78,3	0,88	2190
ortakis nuo tepalo vonių	029	x - 6096115 y - 612616	10,0	0,20	6,05	20,0	0,19	820
ortakis nuo ekstruderių	030	x - 6096136 y - 612601	9,0	0,24	5,75	26,2	0,26	6480
ortakis nuo kaukių surinkimo stalų, detalių surinkimo stalų	031	x - 6096143 y - 612568	9,0	0,40	8,52	20,8	1,07	6480
ortakis iš patalpos	035	x - 6096151 y - 612557	10,0	0,79	3,94	20,0	1,98	6480
ortakis nuo surinkimo stalų, vamzdelių klijavimo darbo vietų, markiravimo stalo, filtrų klijavimo stalų, aštrių briaunų apdegimo įrenginio	036	x - 6096177 y - 612550	10,0	0,31	6,89	21,0	0,52	6480
ortakis nuo ekstruderių "Corma"	037	x - 6096159 y - 612523	11,0	0,79	2,49	21,0	1,22	6480
ortakis nuo džiovinimo-vulkanizavimo kameros	038	x - 6096069 y - 612486	10,5	0,25	5,30	74,2	0,26	3825
ortakis nuo džiovinimo-vulkanizavimo kameros	039	x - 6096069 y - 612488	10,5	0,25	9,58	78,6	0,47	3825
ortakis nuo džiovinimo-vulkanizavimo kameros	040	x - 6096068 y - 612489	10,5	0,25	5,30	76,5	0,26	3825
ortakis nuo džiovinimo-vulkanizavimo kameros	041	x - 6096068 y - 612491	10,5	0,25	5,10	82,4	0,25	3825
ortakis nuo džiovinimo-vulkanizavimo kameros	042	x - 6096070 y - 612492	10,5	0,40	5,50	83,5	0,69	3315
katilų "Riello" kaminas	043	x - 6096035 y - 612445	17,0	0,24	3,54	122,4	0,16	2190
ortakis nuo kraunamų rūgštinių akumuliatorių	046	x - 6096115 y - 612531	9,5	0,20	7,00	19,0	0,22	3650

ortakis nuo kraunamo rūgštinio akumulatoriaus	047	x - 6096107 y - 612534	9,5	0,20	6,69	19,0	0,21	3650
ortakis iš maišų gamybos baro	049	x - 6096078	10,5	0,40	9,87	26,2	1,24	6480
ortakis nuo džiovavimo kameros gaubto		y - 612509						892
ortakis iš patalpos	050	x - 6096082 y - 612498	9,5	0,18	5,11	20,0	0,13	6480
ortakis nuo kraunamų rūgštinių akumulatorių	051	x - 6096104 y - 612531	9,5	0,20	6,37	19,0	0,20	3650
ortakis iš patalpų	052	x - 6096161 y - 612481	10,5	0,5	4,33	22,0	0,85	6480
neutralizavimo įrenginio kaminas	053	x - 6096042 y - 612397	13,0	0,4	13,06	122,0	1,64	4380
katilų "Buderus GE 515-400" kaminas	054	x - 6096055 y - 612451	20,0	0,40	6,37	16,7	0,80	2190
katilų "Buderus GE 515" kaminas	055	x - 6096077 y - 612433	10,0	0,44	3,36	64,2	0,51	2190
ortakis iš patalpos	056	x - 6096188 y - 612425	10,5	0,40	4,14	21,8	0,52	6480
ortakis nuo liejimo mašinų	057	x - 6096142 y - 612497	12,0	0,8	5,67	25,0	2,85	8760
ortakis nuo liejimo mašinų	058	x - 6096142 y - 612487	12,0	0,8	5,59	25,0	2,81	8760
ortakis nuo liejimo mašinų	059	x - 6096081 y - 612524	12,0	1,0	2,68	25,0	2,10	8760
ortakis nuo liejimo mašinų	060	x - 6096082 y - 612524	7,5	0,8	5,77	25,0	2,90	8760
ortakis nuo kraunamų rūgštinių akumulatorių	061	x - 6096085 y - 612471	6,0	0,25	4,48	19,0	0,22	3650
ortakis iš suvirinimo posto	062	x - 6096113 y - 612592	10,0	0,30	1,13	20,0	0,08	125
ortakis nuo liejimo mašinų	063	x - 6096079 y - 612401	10,0	0,31	11,53	25,0	0,87	8760
ortakis nuo detalių surinkimo stalų	064	x - 6096076 y - 612388	10,0	0,31	11,80	19,0	0,89	6480

ortakis iš patalpos	065	x - 6096068 y - 612364	10,0	0,8	13,67	20,0	6,87	8760
ortakis nuo liejimo mašinų	066	x - 6096100 y - 612576	10,0	0,31	1,86	22,0	0,14	8760
ortakis iš patalpos	067	x - 6096095 y - 612576	10,0	0,8	1,93	20,0	0,97	8760
Bendras ištraukimas iš laboratorijos pastato	068	x - 6096149 y - 612319	12,5	3,5	0,76	21,0	7,31	8760

2.2 lentelē. TARŠA Ī APLINKOS ORĀ

Veiklos rūšies kods	Cecho ar kt. pavadinimas arba Nr.	Taršos šaltiniai		Teršalai		Tarša			
		pavadinimas	Nr.	pavadinimas	kods	vienkartinis dydis			metinė t/metus
						vnt.	vidut.	maks.	
1	2	3	4	5	6	7	8	9	10
020103	Katilinē Nr. 1	katilai "Buderus G 334" [2 vnt. po 90 kW]	011	anglies monoksidas (A)	177	mg/Nm <sup>3</sup>	4,0	8,0	0,0088
				azoto oksidai (A)	250	mg/Nm <sup>3</sup>	68,0	73,0	0,0269
				sieros dioksidai (A)	1753	mg/Nm <sup>3</sup>	0,0	0,0	0,0000
				kietosios dalelēs (A)	6493	mg/Nm <sup>3</sup>	0,0	0,0	0,0000
	Katilinē Nr. 2	katilai "Buderus G 334" [2 vnt. po 90 kW]	013	anglies monoksidas (A)	177	mg/Nm <sup>3</sup>	17,0	22,0	0,0088
				azoto oksidai (A)	250	mg/Nm <sup>3</sup>	57,0	62,0	0,0269
				sieros dioksidai (A)	1753	mg/Nm <sup>3</sup>	0,0	0,0	0,0000
				kietosios dalelēs (A)	6493	mg/Nm <sup>3</sup>	0,0	0,0	0,0000
	Katilinē Nr. 3	katilai "Buderus G 334 " [2 vnt. po 90 kW]	018	anglies monoksidas (A)	177	mg/Nm <sup>3</sup>	51,0	56,0	0,0207
				azoto oksidai (A)	250	mg/Nm <sup>3</sup>	82,0	88,0	0,0630
				sieros dioksidai (A)	1753	mg/Nm <sup>3</sup>	0,0	0,0	0,0000
				kietosios dalelēs (A)	6493	mg/Nm <sup>3</sup>	0,0	0,0	0,0000
	Katilinē Nr. 5	katilas Nr. 1 "Buderus G 615" [740 kW]	025	anglies monoksidas (A)	177	mg/Nm <sup>3</sup>	3,0	5,0	0,0777
				azoto oksidai (A)	250	mg/Nm <sup>3</sup>	117,0	121,0	0,2363
				sieros dioksidai (A)	1753	mg/Nm <sup>3</sup>	0,0	0,0	0,0000
				kietosios dalelēs (A)	6493	mg/Nm <sup>3</sup>	0,0	0,0	0,0000
katilas Nr. 2 "Buderus G 615" [740 kW]		027	anglies monoksidas (A)	177	mg/Nm <sup>3</sup>	4,0	7,0	0,0777	
			azoto oksidai (A)	250	mg/Nm <sup>3</sup>	111,0	115,0	0,2364	
			sieros dioksidai (A)	1753	mg/Nm <sup>3</sup>	0,0	0,0	0,0000	
			kietosios dalelēs (A)	6493	mg/Nm <sup>3</sup>	0,0	0,0	0,0000	
020103	Katilinē Nr. 6	katilai "Riello" [2vnt. po 114 kW]	043	anglies monoksidas (A)	177	mg/Nm <sup>3</sup>	47,0	51,0	0,0182
				azoto oksidai (A)	250	mg/Nm <sup>3</sup>	176,0	181,0	0,0553
				sieros dioksidai (A)	1753	mg/Nm <sup>3</sup>	0,0	0,0	0,0000
				kietosios dalelēs (A)	6493	mg/Nm <sup>3</sup>	0,0	0,0	0,0000

	Katilinė Nr. 7	katilai "Buderus GE 515-400" [3 vnt. po 625 kW]	054	anglies monoksidas (A)	177	mg/Nm <sup>3</sup>	5,0	6,0	0,1400
				azoto oksidai (A)	250	mg/Nm <sup>3</sup>	91,0	94,0	0,1866
				sieros dioksidai (A)	1753	mg/Nm <sup>3</sup>	0,0	0,0	0,0000
				kietosios dalelės (A)	6493	mg/Nm <sup>3</sup>	0,0	0,0	0,0000
	Katilinė Nr. 8	katilai "Buderus GE 515" [3 vnt. po 350 kW]	055	anglies monoksidas (A)	177	mg/Nm <sup>3</sup>	8,0	11,0	0,1100
				azoto oksidai (A)	250	mg/Nm <sup>3</sup>	88,0	93,0	0,1466
				sieros dioksidai (A)	1753	mg/Nm <sup>3</sup>	0,0	0,0	0,0000
				kietosios dalelės (A)	6493	mg/Nm <sup>3</sup>	0,0	0,0	0,0000
1202	Įrankinis cechas	ortakis nuo tepalo vonių	029	anglies monoksidas(C)	6069	g/s	0,01762	0,01762	0,021
	Sterilizacijos cechas Kvėpavimo sistemų sterilizavimas	neutralizavimo įrenginio kaminas	053	azoto oksidai (B)	5872	g/s	0,00363	0,00474	0,053
				anglies monoksidas (B)	5917	g/s	0,01311	0,01738	0,193
Surinkimo cechas šaltkalvių patalpa	ortakis iš suvirinimo posto	062	anglies monoksidas (C)	6069	g/s	0,00244	0,00244	0,0011	
060305	Gumos cechas	ortakis nuo džiovinimo- vulkanizavimo kameros	038	anglies monoksidas(C)	6069	g/s	0,000001	0,000001	0,00002
	Gumos cechas	ortakis nuo džiovinimo- vulkanizavimo kameros	039	anglies monoksidas(C)	6069	g/s	0,000001	0,000001	0,00002
	Gumos cechas	ortakis nuo džiovinimo- vulkanizavimo kameros	040	anglies monoksidas(C)	6069	g/s	0,000001	0,000001	0,00002
	Gumos cechas	ortakis nuo džiovinimo- vulkanizavimo kameros	041	anglies monoksidas(C)	6069	g/s	0,000001	0,000001	0,00002
	Gumos cechas	ortakis nuo džiovinimo- vulkanizavimo kameros	042	anglies monoksidas(C)	6069	g/s	0,000001	0,000001	0,00002
		ortakis iš maišų gamybos baro	049	anglies monoksidas(C)	6069	g/s	0,00001	0,00001	0,0000 2
	Surinkimo cechas Nr.411	ortakis nuo ekstruderių	030	anglies monoksidas(C)	6069	g/s	0,02375	0,02375	0,554
	Surinkimo cechas Nr. 421	ortakis nuo surinkimo stalų , vamzdelių kljavimo darbo vietų, markiravimo stalo, filtrų kljavimo stalų, aštrių	036	anglies monoksidas(C)	6069	g/s	0,00782	0,00912	0,182

		briaunų apdegimo įrenginio							
060314	Surinkimo cechas Nr. 421	ortakis nuo ekstruderių "Corma"	037	anglies monoksidas(C)	6069	g/s	0,01192	0,01192	0,278
	Liejimo cecho patalpa Nr. 023	ortakis iš patalpos	003	anglies monoksidas (C)	6069	g/s	0,00913	0,00913	0,288
	Liejimo cecho patalpa Nr.021	ortakis iš patalpos	007	anglies monoksidas (C)	6069	g/s	0,00238	0,00238	0,075
060314	Liejimo cecho patalpa Nr.431	ortakis iš patalpos	052	anglies monoksidas(C)	6069	g/s	0,00570	0,00570	0,133
	Liejimo cechas	ortakis nuo liejimo mašinų	057	anglies monoksidas(C)	6069	g/s	0,00534	0,00534	0,168
	Liejimo cechas	ortakis nuo liejimo mašinų	058	anglies monoksidas(C)	6069	g/s	0,00535	0,00535	0,169
	Liejimo-surinkimo cechas	ortakis nuo liejimo mašinų	063	Anglies monoksidas (C)	6069	g/s	0,00048	0,00048	0,015
	Liejimo cechas	ortakis nuo liejimo mašinų	066	Anglies monoksidas (C)	6069	g/s	0,00596	0,00596	0,118
	Liejimo cechas	ortakis iš patalpos	067	Anglies monoksidas (C)	6069	g/s	0,00019	0,00019	0,006
060314	Tyrimų ir plėtros laboratorija	Bendras ištraukimas iš laboratorijos pastato	068	Anglies monoksidas (C)	6069	g/s	0,00140	0,00140	0,045



**LIETUVOS HIDROMETEOROLOGIJOS TARNYBA  
PRIE APLINKOS MINISTERIJOS  
KLIMATOLOGIJOS SKYRIUS**

Biudžetinė įstaiga, Rudnios g. 6, LT-09300 Vilnius, tel. (8 5) 275 1194, faks. (8 5) 272 8874, el p. lhmt@meteo.lt, www.meteo.lt  
Duomenys kaupiami ir saugomi Juridinių asmenų registre, kodas 290743240, PVM mokėtojo kodas LT907432416

UAB COWI Lietuva  
Aplinkosaugos departamento vadovei  
Jurgitai Murauskienei

Į 2016-02-12 Nr. Prašymą

juja@cowi.lt

**PAŽYMA APIE HIDROMETEOROLOGINES SĄLYGAS**

2016 m. vasario 19 d. Nr. (5.58.-9)-B8- 421

Elektroniniu paštu pateikiame Vilniaus meteorologijos stoties (toliau – MS) 2009, 2010, 2012 ir 2013 m. meteorologinius duomenis, skirtus taršos sklaidos skaičiavimams.

Vilniaus MS koordinatės: 54,625992 ir 25,107064; aukštis virš jūros lygio 162,0 m. Vėjo parametrai matuojami 10 m aukštyje.

Pagal Lietuvos hidrometeorologijos tarnybos prie AM Meteorologinių stebėjimų nuostatus meteorologijos stotyse iki 2011 m. birželio 30 d. visi stebėjimai buvo atliekami kas 3 val. (debesuotumo – ir dabar); kritulių kiekio iki 2012 m. gruodžio 31 d. – kas 6 val. UTC laiku.

Pridedama. Vilnius\_2009\_10\_12\_13.xls

Vedėjas

Donatas Valiukas

Originalas nebus siunčiamas  
Zina Kitrienė, mob. 8 648 06311, el. paštas zina.kitriene@meteo.lt







**LIETUVOS HIDROMETEOROLOGIJOS TARNYBA  
PRIE APLINKOS MINISTERIJOS  
KLIMATOLOGIJOS SKYRIUS**

Biudžetinė įstaiga, Rudnios g. 6, LT-09300 Vilnius, tel. (8 5) 275 1194, faks. (8 5) 272 8874, e.p. lhmt@meteo.lt, www.meteo.lt  
Duomenys kaupiami ir saugomi Juridinių asmenų registre, kodas 290743240, PVM mokėtojo kodas LT907432416

UAB COWI Lietuva  
Aplinkosaugos departamento vadovei  
Jurgitai Murauskienei

Į 2016-03-08 Nr. Prašymą

juja@cowi.lt

**PAŽYMA APIE HIDROMETEOROLOGINES SĄLYGAS**

2016 m. kovo 18 d. Nr. (5.58.-9)-B8- 639

Elektroniniu paštu pateikiame Vilniaus meteorologijos stoties (toliau – MS) 2015 m. ir Kauno MS 2011, 2013–2015 m. meteorologinius duomenis, skirtus taršos sklaidos skaičiavimams.

Vilniaus MS koordinatės: 54,625992 ir 25,107064; aukštis virš jūros lygio 162,0 m, barometro aukštis – 155,9 m;

Kauno MS koordinatės: 54,883960 ir 23,835880; stoties aukštis virš jūros lygio 76,1 m, barometro aukštis – 77 m.

Vėjo parametrai matuojami 10 m aukštyje.

Pagal Lietuvos hidrometeorologijos tarnybos prie AM Meteorologinių stebėjimų nuostatus meteorologijos stotyse iki 2011 m. birželio 30 d. visi stebėjimai buvo atliekami kas 3 val. (debesuotumo – ir dabar); kritulių kiekio iki 2012 m. gruodžio 31 d. – kas 6 val. UTC laiku.

Vilniaus MS nemaatuojami Saulės spinduliuotės duomenys, todėl pateikiama Kauno MS Saulės spinduliuotės duomenys.

Pridedama:

1. Vilnius\_2015.xls
2. Kaunas\_2011\_2013\_15.xls

Vedėjas

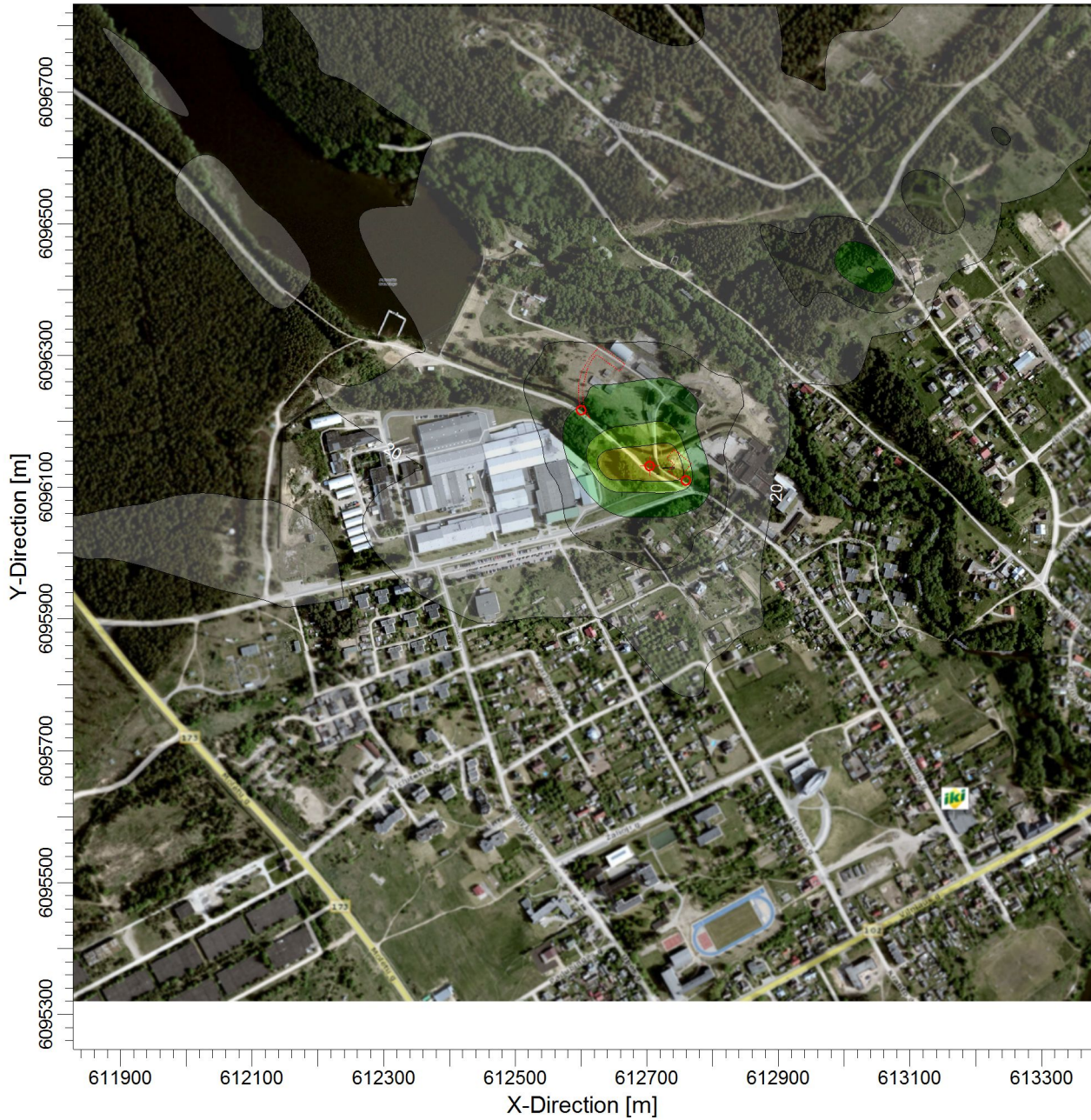
Donatas Valiukas



Originalas nebus siunčiamas  
Zina Kitrienė, mob. 8 648 06311, el. paštas zina.kitriene@meteo.lt

Pavadinimas:

**SANDĖLIAVIMO PASKIRTIES PASTATAS IR KITOS PASKIRTIES INŽINERINIS STATINYS, ARNIONIŲ G. 45, PABRADĖ**  
**Anglies monoksido (CO) 8 val. koncentracija (be fono)**



ug/m<sup>3</sup>



Pastabos:

Prognozuojama situacija  
 RV 10 mg/m<sup>3</sup> (10000 ug/m<sup>3</sup>)

Modeliavimo parinktys:

**MODELING, OPTIONS, USED:  
 REGFAULT, CONC, ELEV,  
 FLGPOL, RURAL**

**UAB "COWI Lietuva"**

Rezultatas:

**Concentration**

Receptorių skaičius:

**500**

SCALE:

1:10.000



Maksimali vertė:

**101,50162**

Matavimo vienetai:

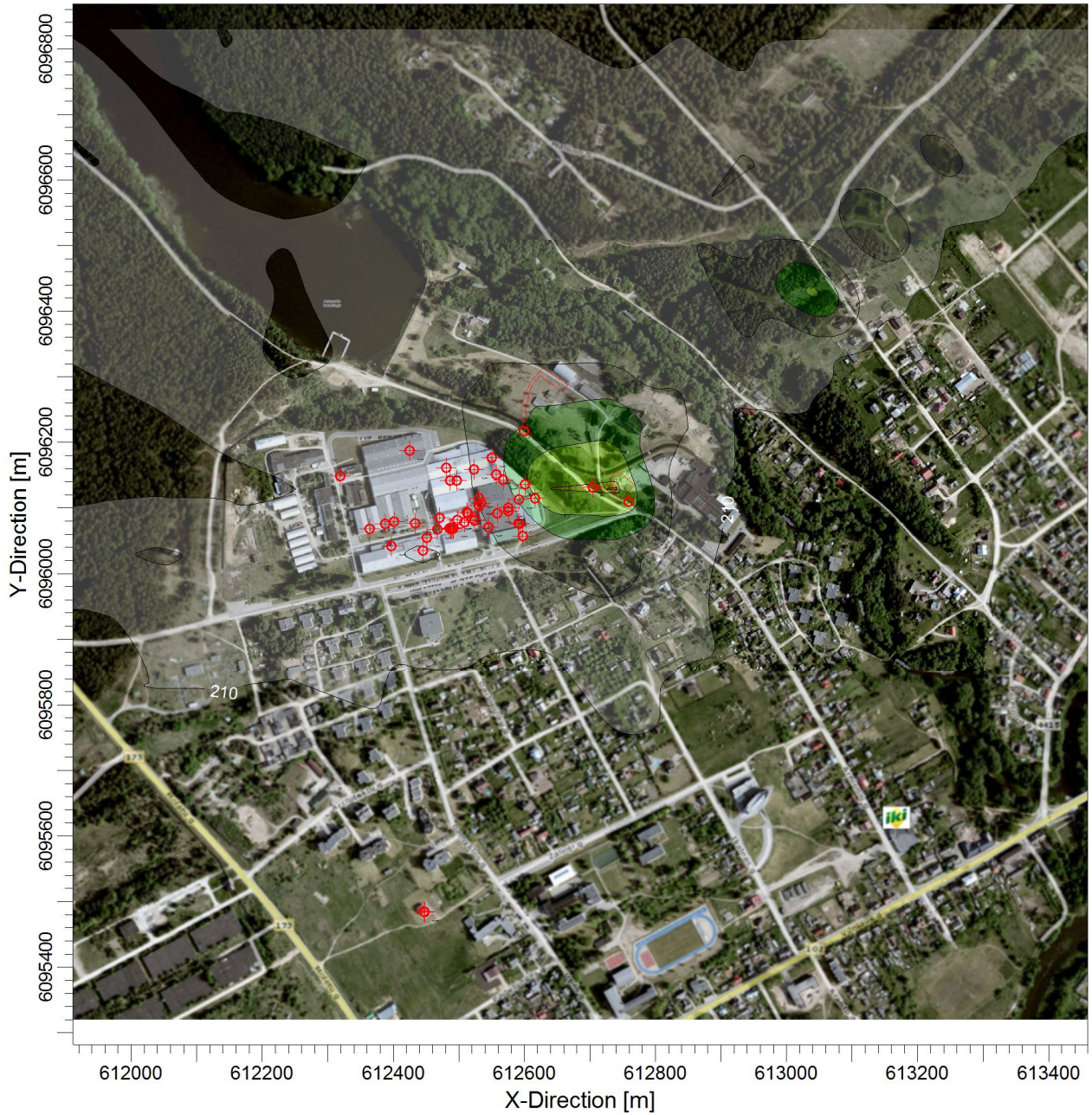
**ug/m<sup>3</sup>**

Projekto Nr.:



Pavadinimas:

**SANDĖLIAVIMO PASKIRTIES PASTATAS IR KITOS PASKIRTIES INŽINERINIS STATINYS, ARNIONIŲ G. 45, PABRADĖ**  
**Anglies monoksido (CO) 8 val. koncentracija (su fonu)**



ug/m<sup>3</sup>



Pastabos:

Prognozuojama situacija  
 RV 10 mg/m<sup>3</sup> (10000 ug/m<sup>3</sup>)

Modeliavimo parinkty:

**MODELING, OPTIONS, USED;  
 REGFAULT, CONC, ELEV,  
 FLGPOL, RURAL**

**UAB "COWI Lietuva"**

Rezultatas:

**Concentration**

Receptorių skaičius:

**500**

SCALE:

1:10.000



Maksimali vertė:

**293,72194**

Matavimo vienetai:

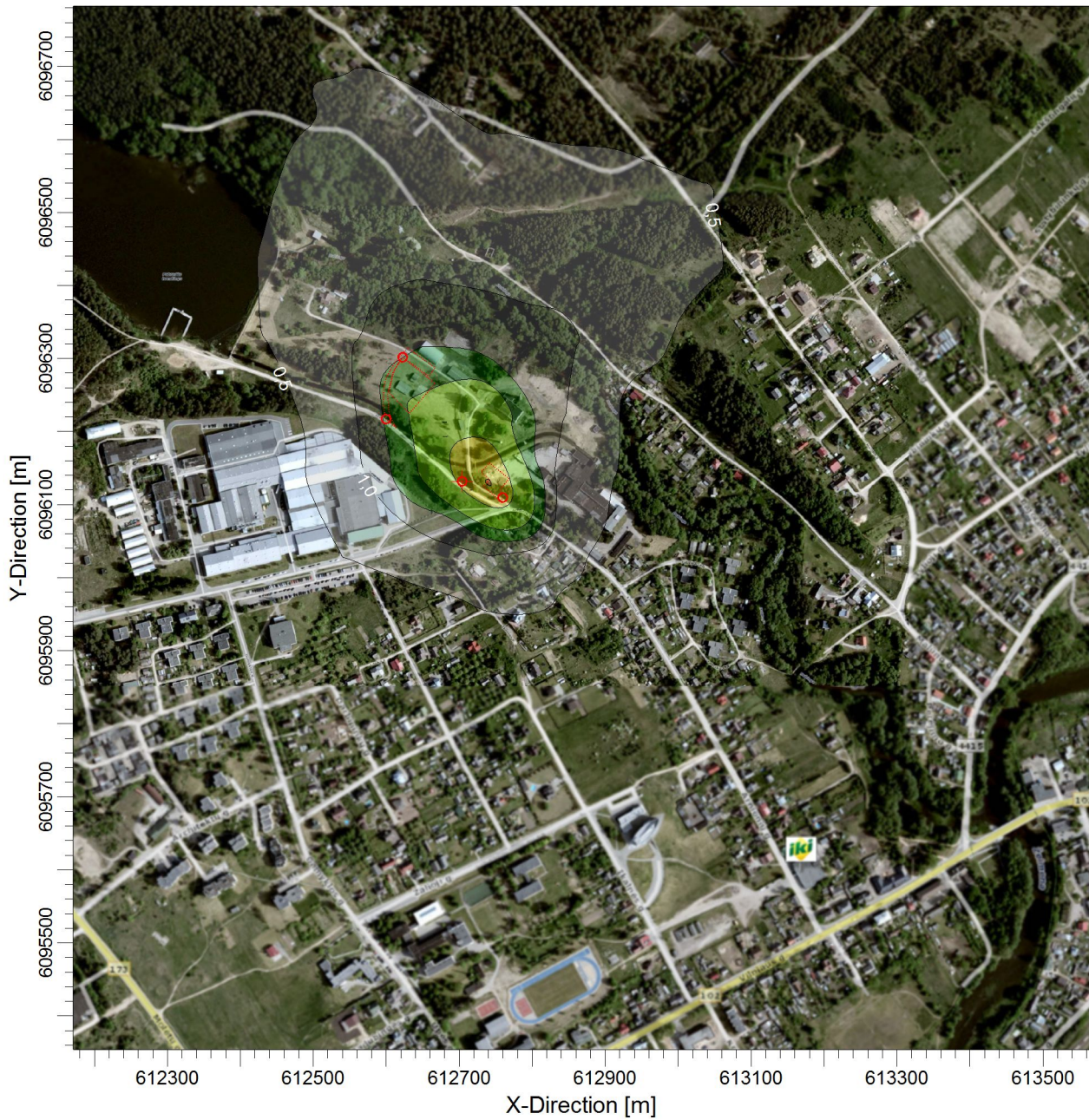
**ug/m<sup>3</sup>**

Projekto Nr.:



Pavadinimas:

**SANĖLIAVIMO PASKIRTIES PASTATAS IR KITOS PASKIRTIES INŽINERINIS STATINYS, ARNIONIŲ G. 45, PABRADĖ**  
**Azoto dioksido metinė koncentracija (be fono)**



ug/m<sup>3</sup>



Pastabos:

RV 40 ug/m<sup>3</sup>

Modeliavimo parinktys:

**MODELING, OPTIONS, USED:  
 REGFAULT, CONC, ELEV,  
 FLGPOL, RURAL**

**UAB "COWI Lietuva"**

Rezultatas:

**Concentration**

Receptorių skaičius:

**500**

SCALE:

1:9.000



Maksimali vertė:

**4,10093**

Matavimo vienetai:

**ug/m<sup>3</sup>**

Projekto Nr.:



Pavadinimas:

**SANDĖLIAVIMO PASKIRTIES PASTATAS IR KITOS PASKIRTIES INŽINERINIS STATINYS, ARNIONIŲ G. 45, PABRADĖ**  
**Azoto dioksido metinė koncentracija (su fonu)**



ug/m<sup>3</sup>



Pastabos:

RV 40 ug/m<sup>3</sup>

Modeliavimo parinktys:

**MODELING, OPTIONS, USED:  
 REGFAULT, CONC, ELEV,  
 FLGPOL, RURAL**

**UAB "COWI Lietuva"**

Rezultatas:

**Concentration**

Receptorių skaičius:

**500**

SCALE:

1:9.000



Maksimali vertė:

**6,15349**

Matavimo vienetai:

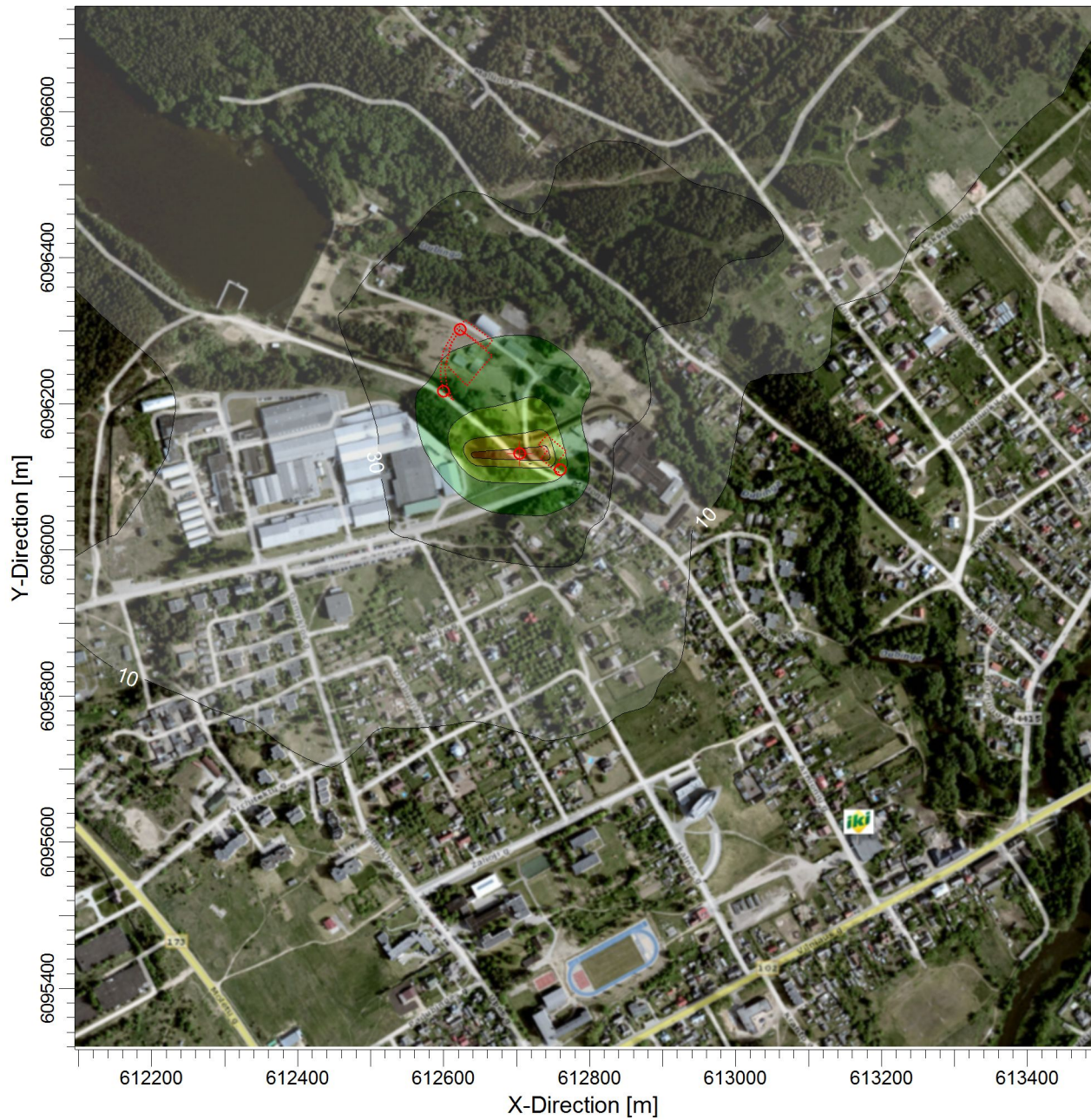
**ug/m<sup>3</sup>**

Projekto Nr.:



Pavadinimas:

**SANDĒLIAVIMO PASKIRTIES PASTATAS IR KITOS PASKIRTIES INŽINERINIS STATINYS, ARNIONIŲ G. 45, PABRADĒ**  
**Azoto dioksido 1 val. 99,8 proc. koncentrācija (be fono)**



ug/m<sup>3</sup>



Pastabas:

RV 200 ug/m<sup>3</sup>

Modeliavimo parinktys:

**CONC, ELEV, RURAL, FLGPOL,  
 OPTIONS, MODELING,  
 REGDFault, USED:**

**UAB "COWI Lietuva"**

Rezultatas:

**Concentration**

Receptorių skaičius:

**500**

SCALE:

1:9.000



Maksimali vertė:

**88,10606**

Matavimo vienetai:

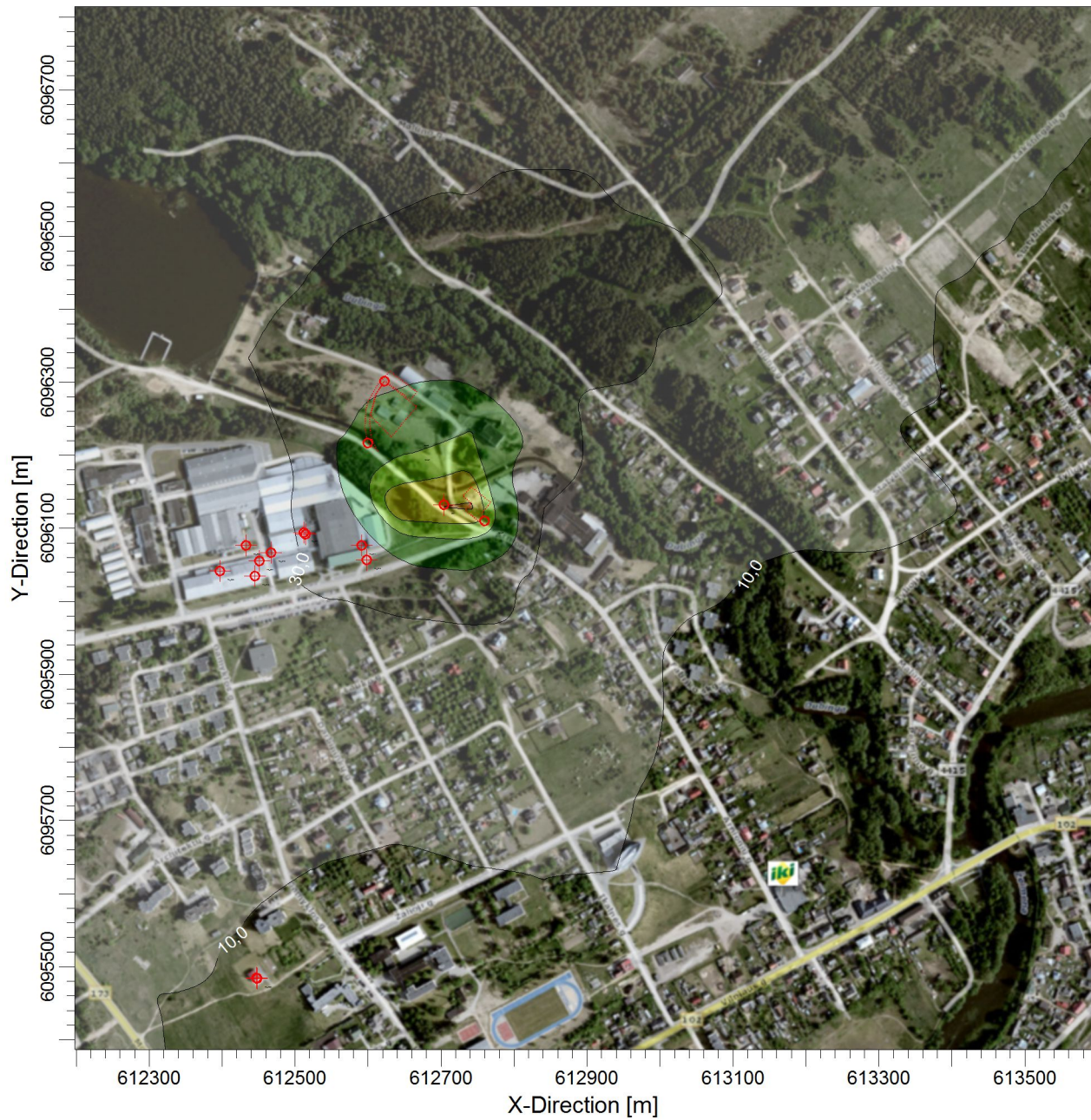
**ug/m<sup>3</sup>**

Projekto Nr.:



Pavadinimas:

**SANĖLIAVIMO PASKIRTIES PASTATAS IR KITOS PASKIRTIES INŽINERINIS STATINYS, ARNIONIŲ G. 45, PABRADĖ**  
**Azoto dioksido 1 val. 99,8 proc. koncentracija (su fonu)**



ug/m<sup>3</sup>



Pastabos:

RV 200 ug/m<sup>3</sup>

Modeliavimo parinktys:

**CONC, ELEV, RURAL, FLGPOL,  
 OPTIONS, MODELING,  
 REGDFault, USED:**

**UAB "COWI Lietuva"**

Rezultatas:

**Concentration**

Receptorių skaičius:

**500**

SCALE:

1:9.000



Maksimali vertė:

**91,51714**

Matavimo vienetai:

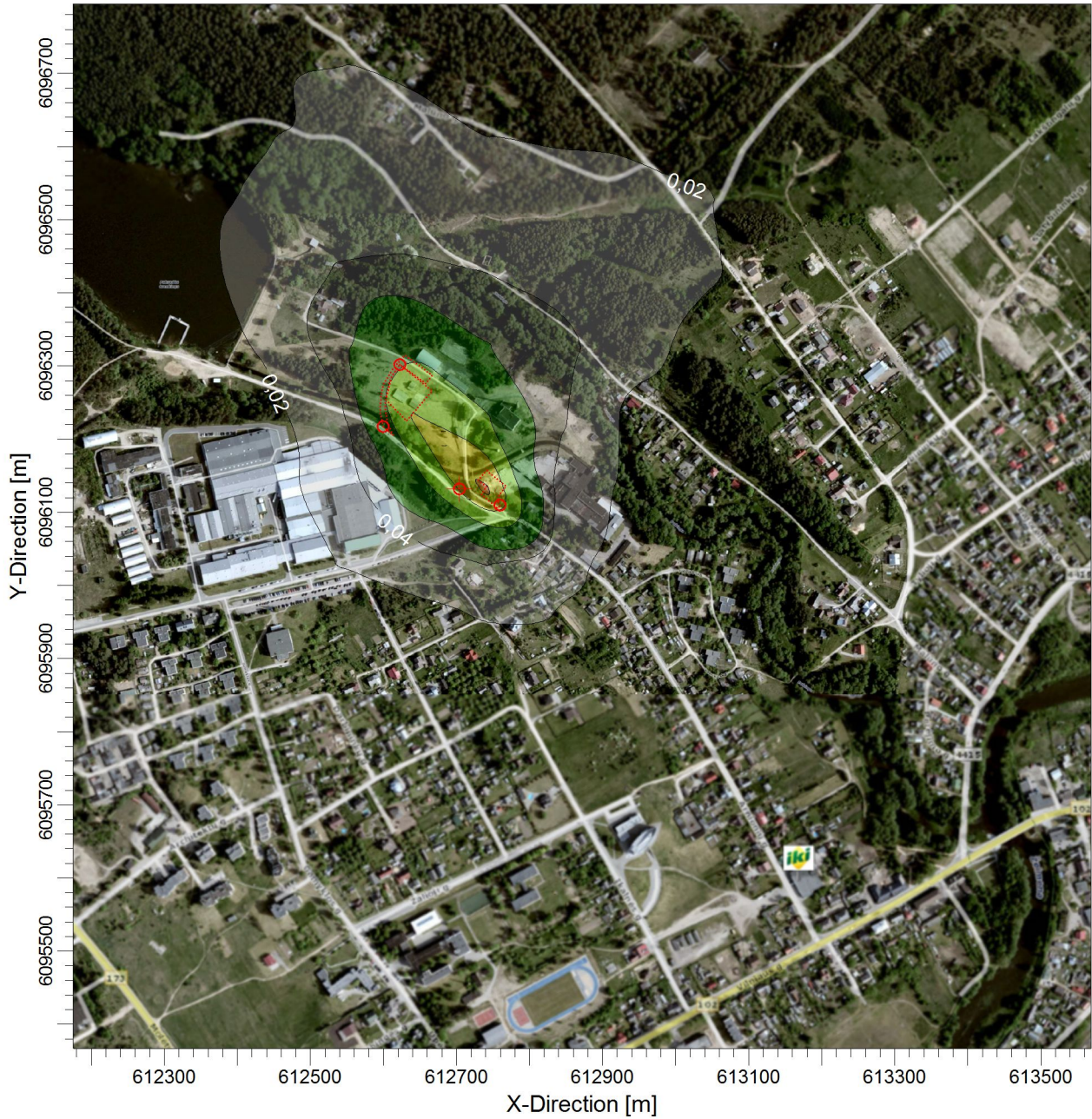
**ug/m<sup>3</sup>**

Projekto Nr.:



Pavadinimas:

**SANDĒLIAVIMO PASKIRTIES PASTATAS IR KITOS PASKIRTIES INŽINERINIS STATINYS, ARNIONIŲ G. 45, PABRADĒ Kietuju daleliu (KD10) metine koncentracija (be fono)**



ug/m<sup>3</sup>



Pastabas:

RV 40 ug/m<sup>3</sup>

Modeliavimo parinkty:

**MODELING, OPTIONS, USED:  
REGFAULT, CONC, ELEV,  
FLGPOL, RURAL**

**UAB "COWI Lietuva"**

Rezultatas:

**Concentration**

Receptoriu skaičius:

**500**

SCALE:

1:9.000



Maksimali vertė:

**0,16622**

Matavimo vienetai:

**ug/m<sup>3</sup>**

Projekto Nr.:

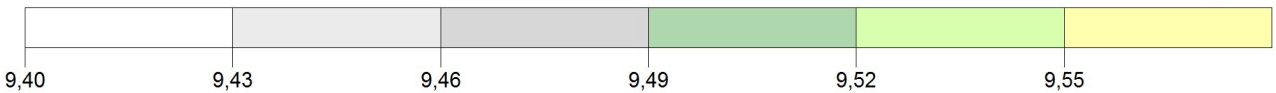


Pavadinimas:

**SANDĖLIAVIMO PASKIRTIES PASTATAS IR KITOS PASKIRTIES INŽINERINIS STATINYS, ARNIONIŲ G. 45, PABRADĖ**  
**Kietųjų dalelių (KD10) metinė koncentracija (su fonu)**



ug/m<sup>3</sup>



Pastabos:

RV 40 ug/m<sup>3</sup>

Modeliavimo parinktis:

**MODELING, OPTIONS, USED:  
 REGFAULT, CONC, ELEV,  
 FLGPOL, RURAL**

**UAB "COWI Lietuva"**

Rezultatas:

**Concentration**

Receptorių skaičius:

**500**

SCALE:

1:9.000



Maksimali vertė:

**9,57028**

Matavimo vienetai:

**ug/m<sup>3</sup>**

Projekto Nr.:



Pavadinimas:

**SANDĖLIAVIMO PASKIRTIES PASTATAS IR KITOS PASKIRTIES INŽINERINIS STATINYS, ARNIONIŲ G. 45, PABRADĖ**  
**Kietųjų dalelių (KD10) 24 val. 90,4 proc. koncentracija (be fono)**



ug/m<sup>3</sup>



Pastabos:

RV 50 ug/m<sup>3</sup>

Modeliavimo parinktys:

**CONC, ELEV, RURAL, FLGPOL,  
OPTIONS, MODELING,  
REGDFault, USED:**

**UAB "COWI Lietuva"**

Rezultatas:

**Concentration**

Receptorių skaičius:

**500**

SCALE:

1:9.000

0  0,2 km

Maksimali vertė:

**0,39775**

Matavimo vienetai:

**ug/m<sup>3</sup>**

Projekto Nr.:



Pavadinimas:

**SANDĖLIAVIMO PASKIRTIES PASTATAS IR KITOS PASKIRTIES INŽINERINIS STATINYS, ARNIONIŲ G. 45, PABRADĖ**  
**Kietųjų dalelių (KD10) 24 val. 90,4 proc. koncentracija (su fonu)**



Pastabos:

RV 50 ug/m<sup>3</sup>

Modeliavimo parinktys:

**CONC, ELEV, RURAL, FLGPOL,  
 OPTIONS, MODELING,  
 REGDFault, USED:**

**UAB "COWI Lietuva"**

Rezultatas:

**Concentration**

Receptorių skaičius:

**500**

SCALE:

1:9.000

0 0,2 km

Maksimali vertė:

**9,76257**

Matavimo vienetai:

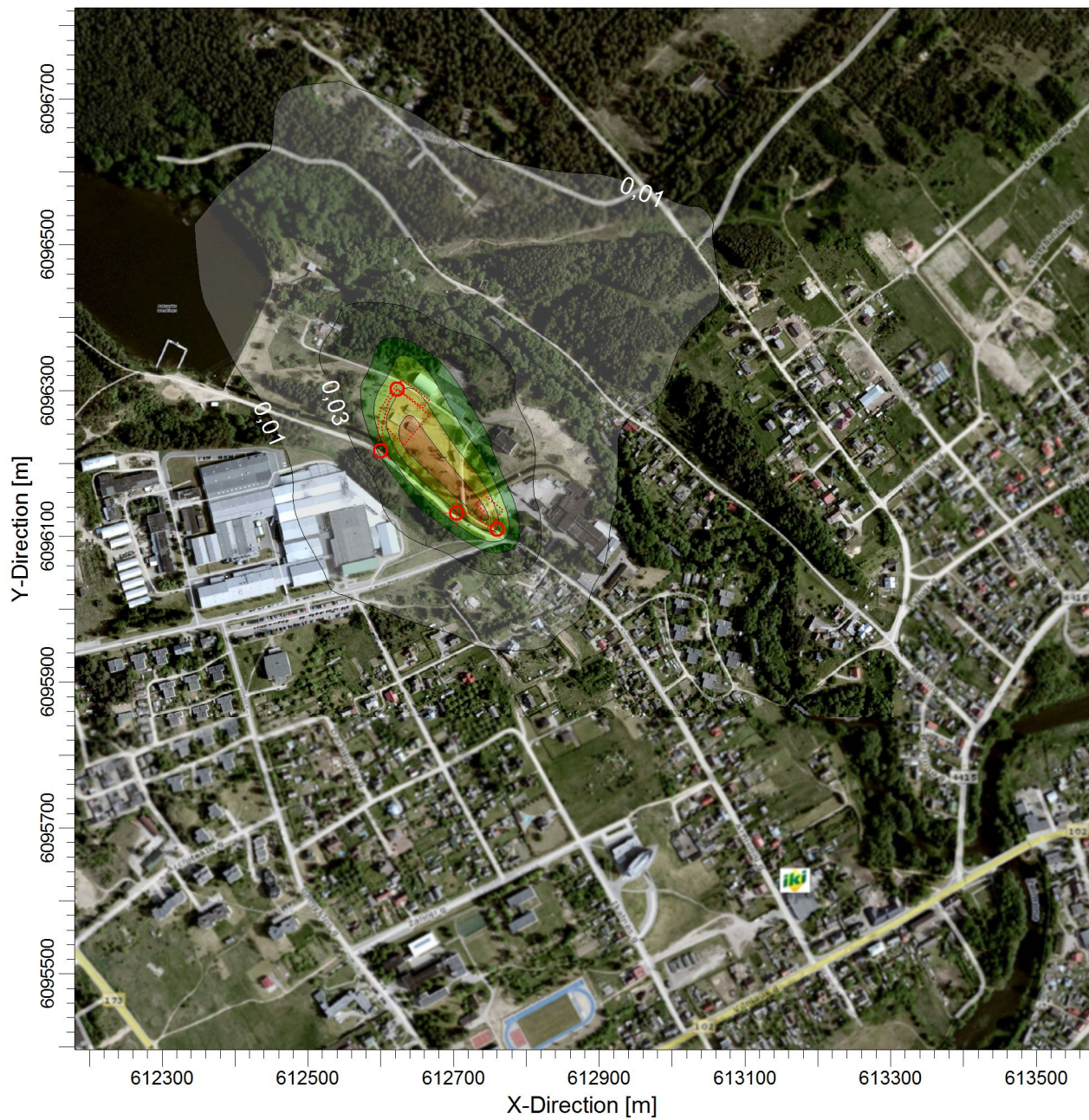
**ug/m<sup>3</sup>**

Projekto Nr.:

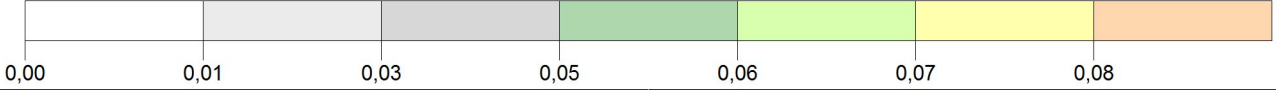


Pavadinimas:

**SANDĒLIAVIMO PASKIRTIES PASTATAS IR KITOS PASKIRTIES INŽINERINIS STATINYS, ARNIONIŲ G. 45, PABRADĒ Kietųjų dalelių (KD2,5) metinė koncentracija (be fono)**



ug/m<sup>3</sup>



Pastabos:		Modeliavimo parinktys:		<b>UAB "COWI Lietuva"</b>	
RV 25 ug/m <sup>3</sup>		<b>MODELING, OPTIONS, USED: REGFAULT, CONC, ELEV, FLGPOL, RURAL</b>			
Rezultatas:	Receptorių skaičius:	SCALE:	1:9.000		
<b>Concentration</b>	<b>500</b>				
Maksimali vertė:	Matavimo vienetai:				Projekto Nr.:
<b>0,08987</b>	<b>ug/m<sup>3</sup></b>				



Pavadinimas:

**SANDĖLIAVIMO PASKIRTIES PASTATAS IR KITOS PASKIRTIES INŽINERINIS STATINYS, ARNIONIŲ G. 45, PABRADĖ**  
**Kietųjų dalelių (KD2,5) metinė koncentracija (su fonu)**



ug/m<sup>3</sup>



Pastabos:

RV 25 ug/m<sup>3</sup>

Modeliavimo parinktys:

**MODELING, OPTIONS, USED:  
 REGFAULT, CONC, ELEV,  
 FLGPOL, RURAL**

**UAB "COWI Lietuva"**

Rezultatas:

**Concentration**

Receptorių skaičius:

**500**

SCALE:

1:9.000



Maksimali vertė:

**8,69156**

Matavimo vienetai:

**ug/m<sup>3</sup>**

Projekto Nr.:



Pavadinimas:

**SANDĒLIAVIMO PASKIRTIES PASTATAS IR KITOS PASKIRTIES INŽINERINIS STATINYS, ARNIONIŲ G. 45, PABRADĒ**  
**Sieros dioksido 24 val. 99,2 proc. koncentrācija (be fono)**



ug/m<sup>3</sup>



Pastabas:

RV 125 ug/m<sup>3</sup>

Modeļiavimo parinktis:

**CONC, ELEV, RURAL, FLGPOL,  
 OPTIONS, MODELING,  
 REGDFault, USED:**

**UAB "COWI Lietuva"**

Rezultāts:

**Concentration**

Receptoriu skaiąius:

**500**

SCALE:

1:9.000



Maksimāli vērtē:

**5,08043**

Matavimo vienetai:

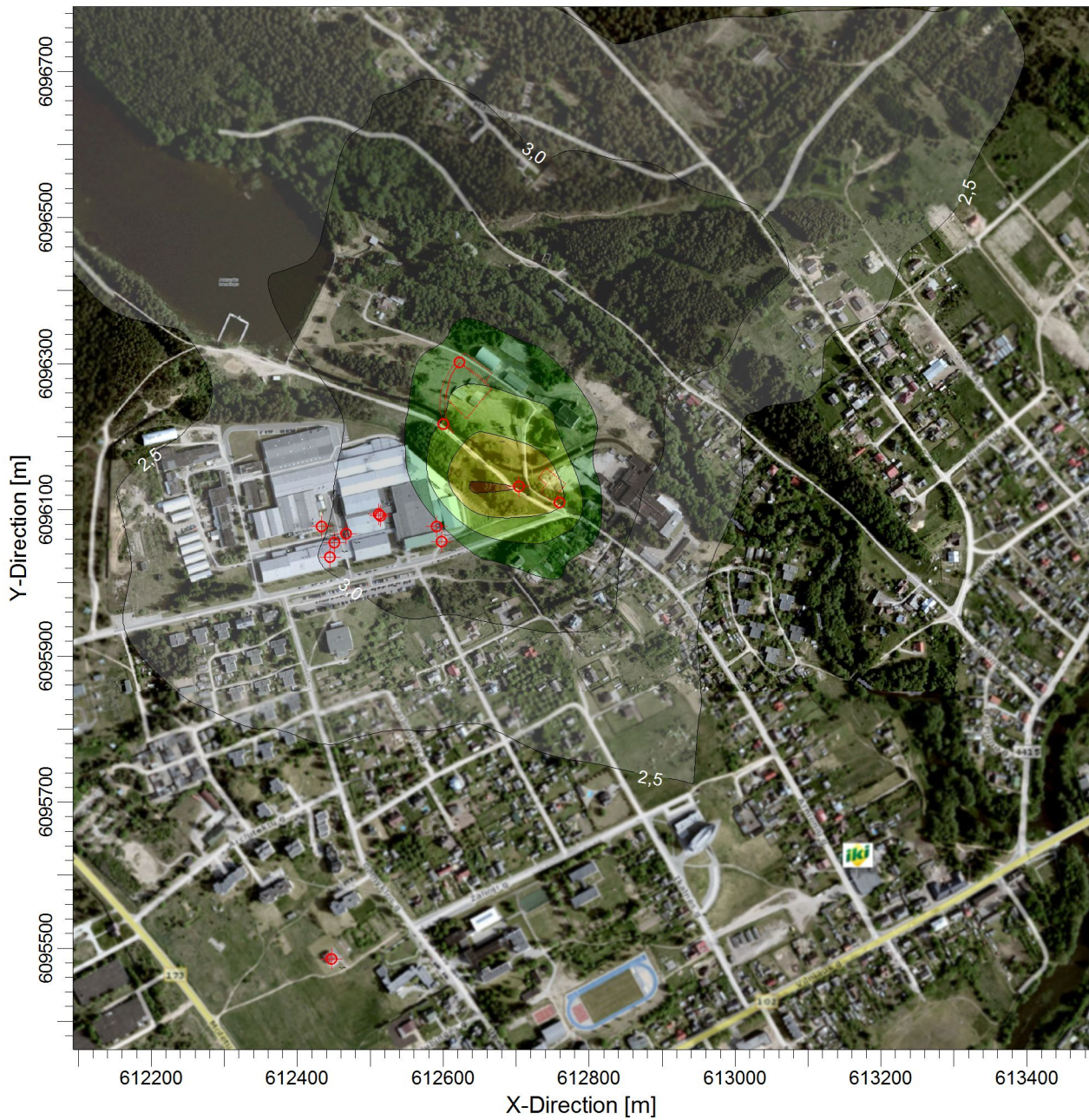
**ug/m<sup>3</sup>**

Projekto Nr.:



Pavadinimas:

**SANDĖLIAVIMO PASKIRTIES PASTATAS IR KITOS PASKIRTIES INŽINERINIS STATINYS, ARNIONIŲ G. 45, PABRADĖ**  
**Sieros dioksido 24 val. 99,2 proc. koncentracija (su fonu)**



ug/m<sup>3</sup>



Pastabos:

RV 125 ug/m<sup>3</sup>

Modeliavimo parinktys:

**CONC, ELEV, RURAL, FLGPOL,  
 OPTIONS, MODELING,  
 REGDFault, USED:**

**UAB "COWI Lietuva"**

Rezultatas:

**Concentration**

Receptorių skaičius:

**500**

SCALE:

1:9.000



Maksimali vertė:

**7,1809**

Matavimo vienetai:

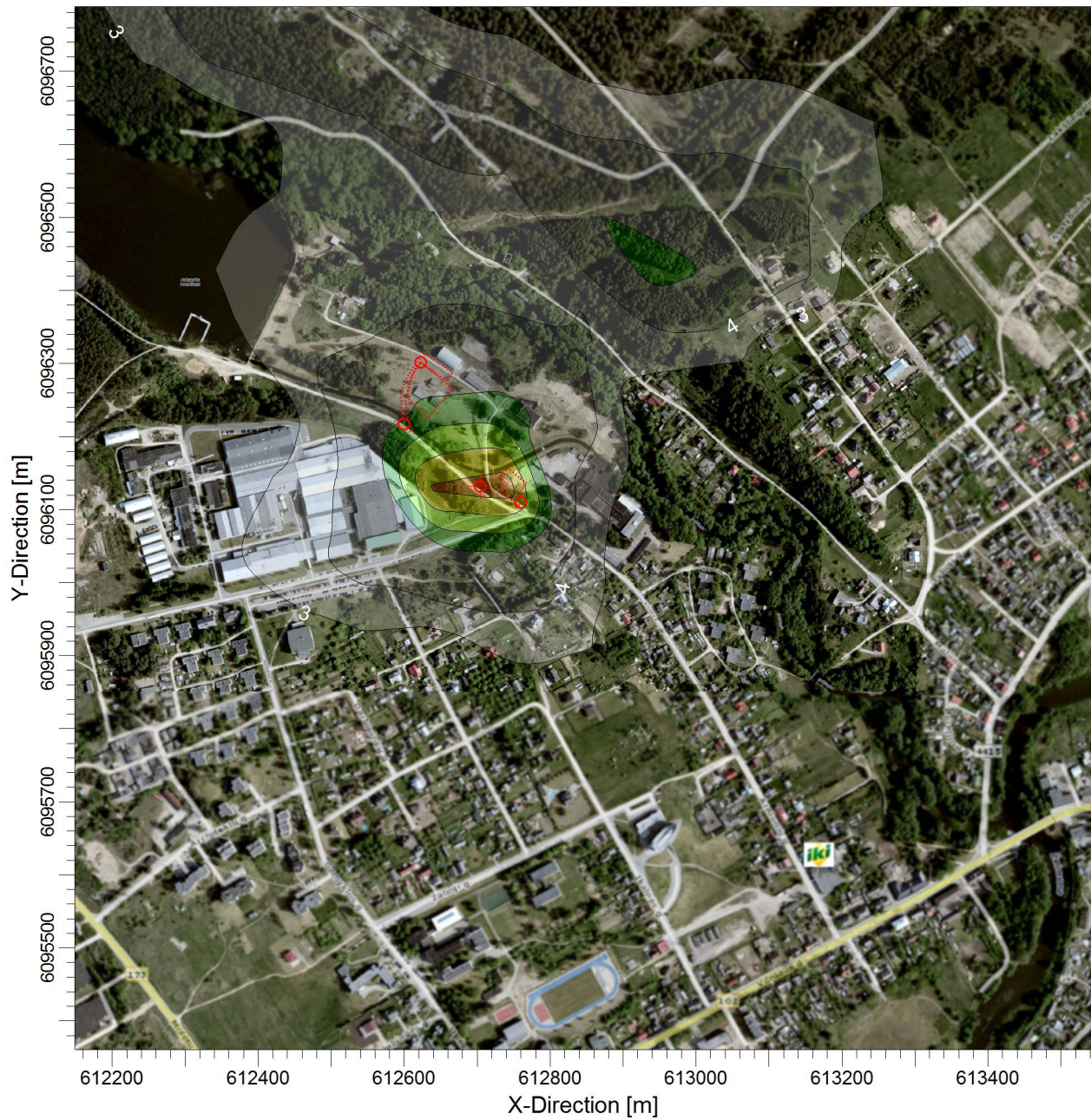
**ug/m<sup>3</sup>**

Projekto Nr.:



Pavadinimas:

**SANDĖLIAVIMO PASKIRTIES PASTATAS IR KITOS PASKIRTIES INŽINERINIS STATINYS, ARNIONIŲ G. 45, PABRADĖ**  
**Sieros dioksido 1 val. 99,7 proc. koncentracija (be fono)**



ug/m<sup>3</sup>

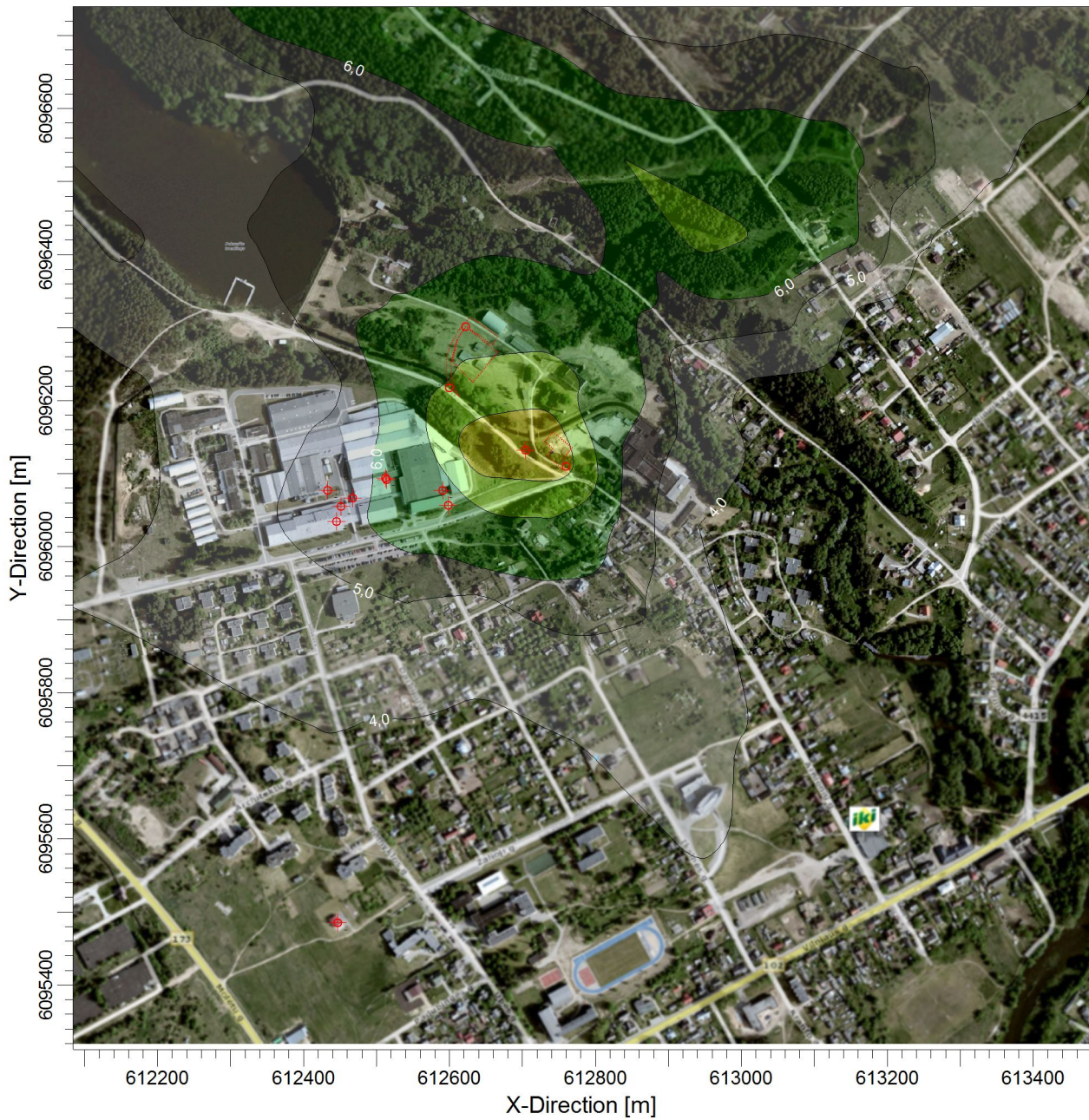


Pastabos:		Modellavimo parinktys:		UAB "COWI Lietuva"	
RV 350 ug/m <sup>3</sup>		<b>CONC, ELEV, RURAL, FLGPOL,          OPTIONS, MODELING,          REGDFault, USED:</b>			
Rezultatas:	Receptorių skaičius:	SCALE:	1:9.000		
<b>Concentration</b>	<b>500</b>				
Maksimali vertė:	Matavimo vienetai:			Projekto Nr.:	
<b>9,63091</b>	<b>ug/m<sup>3</sup></b>				



Pavadinimas:

**SANDĖLIAVIMO PASKIRTIES PASTATAS IR KITOS PASKIRTIES INŽINERINIS STATINYS, ARNIONIŲ G. 45, PABRADĖ**  
**Sieros dioksido 1 val. 99,7 proc. koncentracija (su fonu)**



ug/m<sup>3</sup>



Pastabos:

RV 350 ug/m<sup>3</sup>

Modeliavimo parinktys:

**CONC, ELEV, RURAL, FLGPOL,  
 OPTIONS, MODELING,  
 REGDFault, USED:**

**UAB "COWI Lietuva"**

Rezultatas:

**Concentration**

Receptorių skaičius:

**500**

SCALE:

1:9.000



Maksimali vertė:

**11,73174**

Matavimo vienetai:

**ug/m<sup>3</sup>**

Projekto Nr.:



Pavadinimas:

**SANĖLIAVIMO PASKIRTIES PASTATAS IR KITOS PASKIRTIES INŽINERINIS STATINYS, ARNIONIŲ G. 45, PABRADĖ**  
**Lakiųjų organinių junginių (LOJ) 1 val. 98,5 proc. koncentracija**



ug/m<sup>3</sup>



Pastabos:

RV 1 mg/m<sup>3</sup> (1000 ug/m<sup>3</sup>)

Modeliavimo parinktys:

**CONC, ELEV, RURAL, FLGPOL,  
 OPTIONS, MODELING,  
 REGDFault, USED:**

**UAB "COWI Lietuva"**

Rezultatas:

**Concentration**

Receptorių skaičius:

**500**

SCALE:

1:9.000



Maksimali vertė:

**0,69448**

Matavimo vienetai:

**ug/m<sup>3</sup>**

Projekto Nr.: